 OTOMOTİV SANAYİİ DERNEĞİ AUTOMOTIVE MANUFACTURERS ASSOCIATION	<b>OSD Özet Rapor</b>
	<b>Şubat 2022</b>

### ÖZET DEĞERLENDİRME – 2021/2022

		Ocak		
		2021	2022	(%)
<b>Üretim</b>	<b>Toplam</b>	106.176	90.520	<b>-14,7</b>
	<b>Otomobil</b>	68.777	47.778	<b>-30,5</b>
<b>Pazar</b>	<b>Toplam</b>	45.308	39.692	<b>-12,4</b>
	<b>Otomobil</b>	35.358	29.020	<b>-17,9</b>
<b>İhracat</b>	<b>Toplam</b>	77.558	67.799	<b>-12,6</b>
	<b>Otomobil</b>	48.049	34.999	<b>-27,2</b>
<b>İhracat (\$)</b>	<b>Toplam</b>	2.303.954.573	2.171.823.580	<b>-5,7</b>
	<b>Otomobil</b>	801.495.611	622.944.601	<b>-22,3</b>
<b>İhracat (€)</b>	<b>Toplam</b>	1.893.449.757	1.918.232.882	<b>1,3</b>
	<b>Otomobil</b>	658.648.374	549.972.441	<b>-16,5</b>

2022 yılı Ocak ayında toplam üretim bir önceki yılın aynı dönemine göre **yüzde 15** azalırken, otomobil üretimi **yüzde 31** oranında azaldı. Ocak ayında toplam üretim 90 bin 520 adet, otomobil üretimi ise 47 bin 778 adet düzeyinde gerçekleşti.

2022 yılı Ocak ayında toplam pazar geçen yılın aynı dönemine göre **yüzde 12** azalarak 39 bin 692 adet düzeyinde gerçekleşti. Ocak ayında otomobil pazarı ise **yüzde 18** oranında azaldı ve 29 bin 20 adet olarak gerçekleşti.

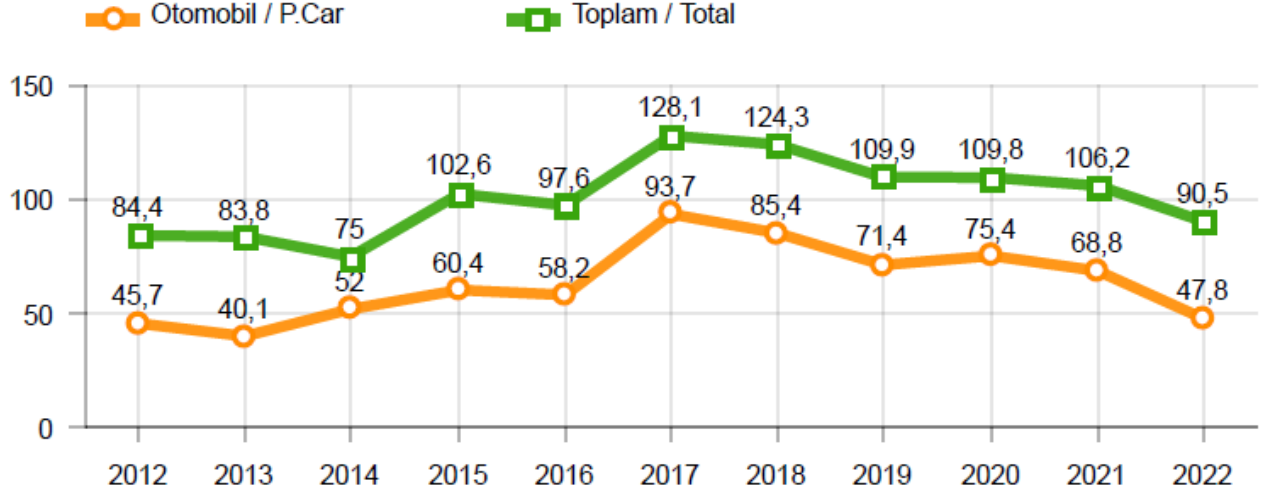
Ticari araç grubunda, 2022 yılı Ocak ayında üretim **yüzde 14** seviyesinde artarken, ağır ticari araç grubunda **yüzde 12**, hafif ticari araç grubunda ise **yüzde 15** seviyesinde arttı. 2021 yılı Ocak ayına göre ticari araç pazarı **yüzde 7**, hafif ticari araç pazarı **yüzde 9** arttı, ağır ticari araç pazarı ise **yüzde 1** oranında azaldı.

2022 yılı Ocak ayında bir önceki yılın aynı ayına göre, toplam otomotiv ihracatı adet bazında **yüzde 13** oranında azalırken, otomobil ihracatı **yüzde 27** oranında azaldı. Ocak ayında, toplam ihracat 67 bin 799 adet, otomobil ihracatı ise 34 bin 999 adet düzeyinde gerçekleşti.

2021 yılı Ocak ayında bir önceki yılın aynı ayına göre, toplam otomotiv ihracatı Dolar bazında **yüzde 6** azalırken, Euro bazında ise **yüzde 1** arttı. Bu dönemde toplam otomotiv ihracatı 2,1 Milyar \$ olarak gerçekleşirken, otomobil ihracatı **yüzde 22** azalarak 623 Milyon \$ seviyesinde gerçekleşti. Euro bazında otomobil ihracatı ise **yüzde 17** azalarak 550 Milyon € seviyesinde gerçekleşti.

**OTOMOTİV SANAYİİ 2022 YILI OCAK AYI SONUÇLARI****ÜRETİM**

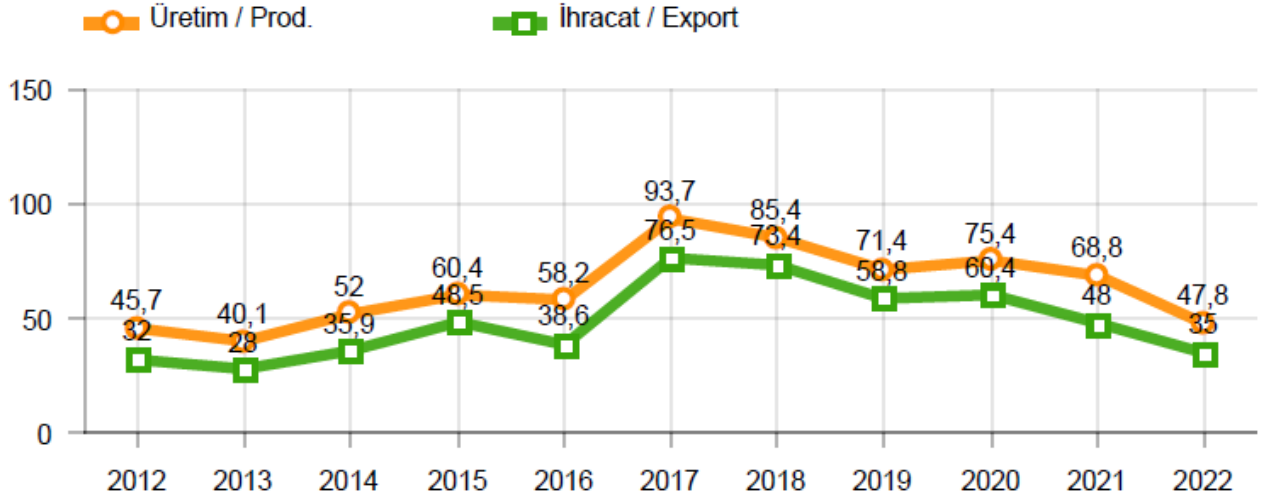
- 2022 yılı Ocak ayında toplam üretim bir önceki yılın aynı dönemine göre **yüzde 15** azalarak toplam 90 bin 520 adet olarak gerçekleşti.

**2012-2022 Toplam ve Otomobil Üretim Gelişimi (Ocak) (x1000)**

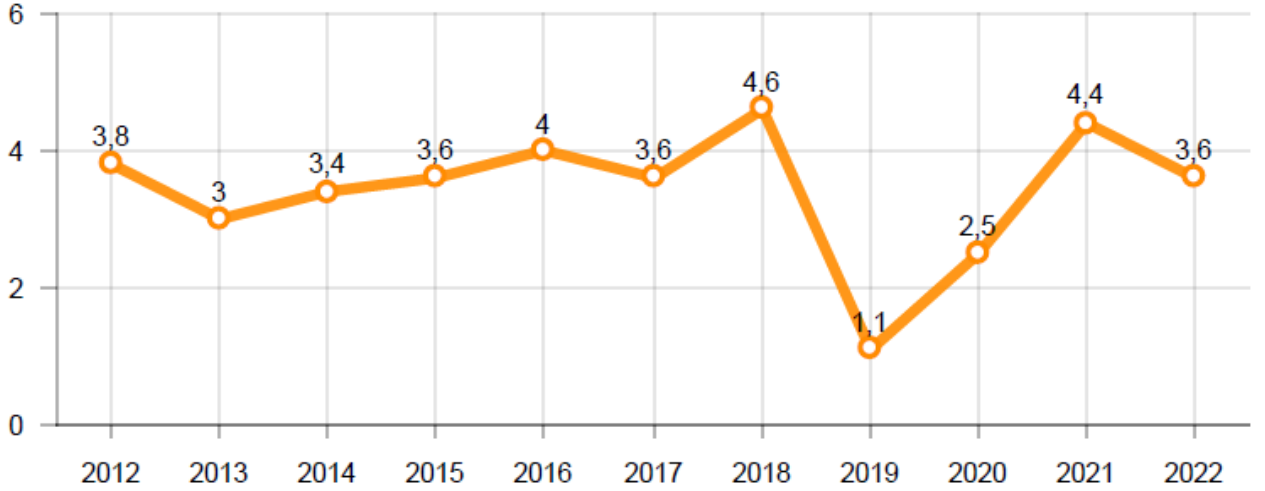
- 2022 yılı Ocak ayında traktör üretimi ile birlikte toplam üretim 94 bin 114 adet olarak gerçekleşti.
- 2022 yılına göre, yük ve yolcu taşıyan ticari araçlar üretimi, 2021 yılı Ocak ayında **yüzde 14** seviyesinde artarken, ürün grubu bazında üretim:

- Kamyonunda **yüzde 11**
- Midibüste **yüzde 100**
- Minibüste **yüzde 15**
- Kamyonette **yüzde 15** oranlarında artarken,
- Otobüste **yüzde 4** oranında azaldı.

- 2022 yılı Ocak ayında otomobil üretimi, 2021 yılına göre **yüzde 31** oranında azalarak 47 bin 778 adet düzeyinde gerçekleşti.

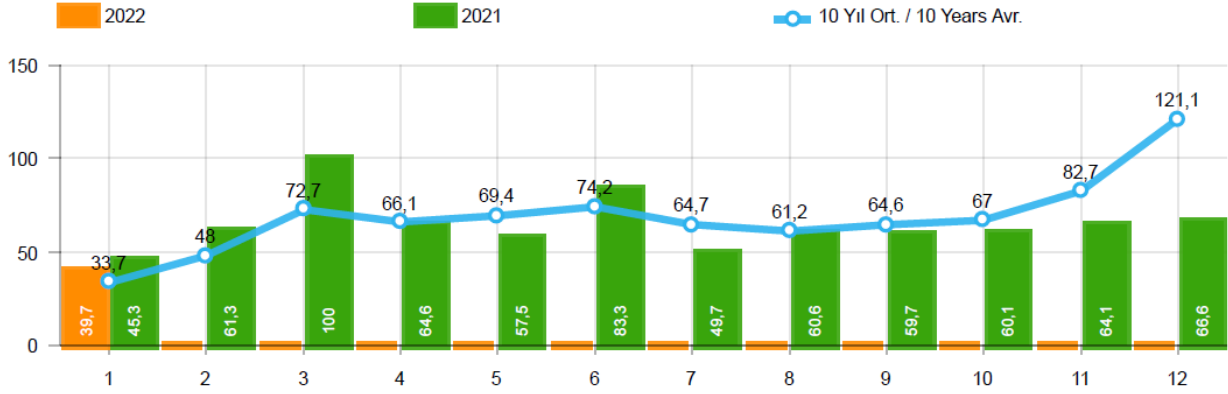
**2012-2022 Otomobil Üretim ve İhracat Gelişimi (Ocak) (x1000)**

- 2022 yılı Ocak ayında traktör üretimi **yüzde 19** oranında azalarak 3 bin 594 adet oldu.

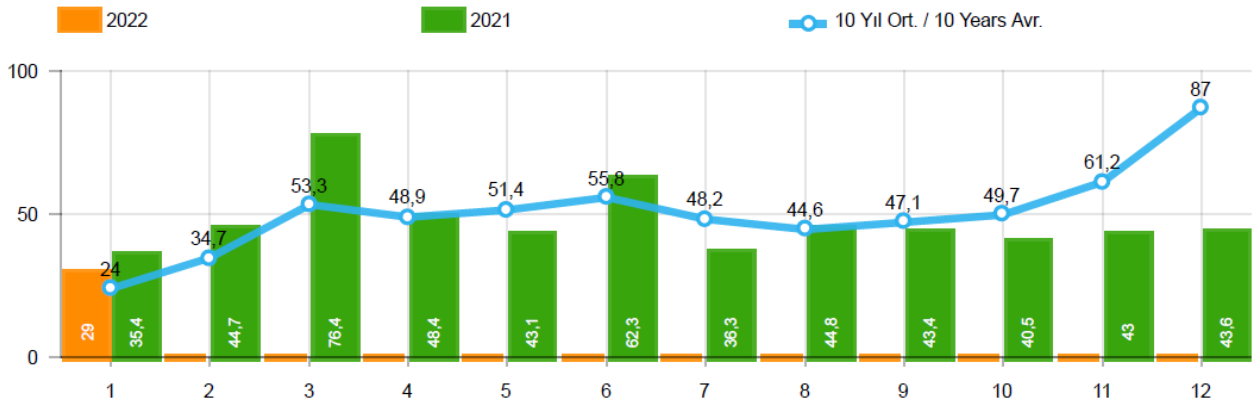
**2011-2022 Traktör Üretim Gelişimi (Ocak) (x1000)**

**PAZAR**

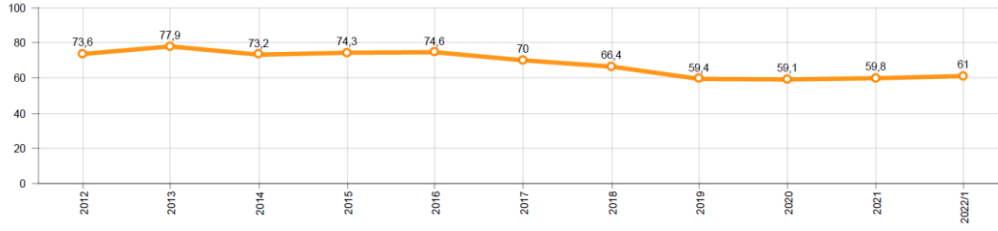
- 2022 yılı Ocak ayında toplam pazar geçen yılın aynı dönemine göre **yüzde 12** azalarak 39 bin 692 adet düzeyinde gerçekleşti.

**10 Yıllık Ortalama ve 2022/2021 Toplam Satışlar (x1000)**

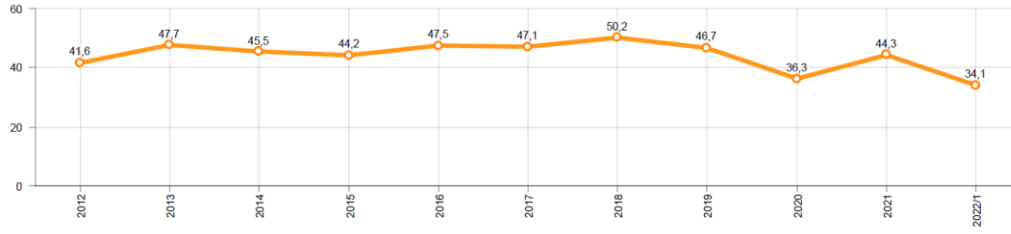
- 2022 yılı Ocak ayında otomobil satışları, 2021 yılı aynı ayına göre **yüzde 18** oranında azaldı ve 29 bin 20 adet olarak gerçekleşti.

**10 Yıllık Ortalama ve 2022/2021 Otomobil Satışları (x1000)**

- 2022 yılı Ocak ayında otomobil pazarında ithalatın payı yüzde 61 olarak gerçekleşti.
- 2022 yılı Ocak ayında geçen yılın aynı ayına göre toplam otomobil satışları **yüzde 18**, ithal otomobil satışları **yüzde 23** ve yerli otomobil satışları **yüzde 7** oranlarında arttı.

**Otomobil Pazarında İthalatın Pazar Payı (%)**

- 2022 yılı Ocak ayında **hafif ticari araç (minibüs + kamyonet)** pazarında ithalatın payı yüzde 34 olarak gerçekleşti.
- 2022 yılı Ocak ayında geçen yılın aynı ayına göre toplam hafif ticari araç satışları **yüzde 9** , yerli hafif ticari araç **yüzde 40** oranlarında artarken, ithal hafif ticari araç satışları **yüzde 24** oranında azaldı.

**Hafif Ticari Araç Pazarında İthalatın Pazar Payı (%)**

- 2022 yılı Ocak ayında; bir önceki yılın aynı ayına göre **ağır ticari araç pazarı yüzde 1** azalarak bin 561 adet, **kamyon pazarı yüzde 4** oranında artarak bin 426 adet, **otobüs pazarı yüzde 63** oranında azalarak 53 adet ve ise **midibüs pazarı** ise **yüzde 17** oranında azalarak 82 adet düzeyinde gerçekleşti.
- Son 10 yıllık ortalamalara göre 2022 yılı Ocak ayında toplam pazar **yüzde 18**, otomobil pazarı **yüzde 21** ve hafif ticari araç pazarı **yüzde 5** oranlarında artarken, ağır ticari araç pazarı **yüzde 3** oranında düşüş gösterdi.

Pazar	10 Yıllık Ortalama (x1000)	2021 (x1000)	Değişim %
<b>Toplam</b>	33,7	36,9	<b>+18</b>
<b>Otomobil</b>	23,9	29,0	<b>+21</b>
<b>HTA</b>	8,1	9,1	<b>+12,4</b>
<b>ATA</b>	1,6	1,5	<b>-3,0</b>

Not: Yapılan kapsamlı veri analizi çerçevesinde, veri tabanımızdaki son 10 yıllık Ağır Ticari Araç Pazarı verileri Temmuz 2018 itibarıyla revize edilmiştir.

**İHRACAT**

- 2022 yılı Ocak ayında adedi 34 bin 999 adet otomobil olmak üzere, toplam üretimin yüzde 75'ini oluşturan 67 bin 799 adet taşıt ihraç edildi. 2022 yılı Ocak ayında gerçekleşen taşıt aracı ihracatı, 2021 yılı aynı ayına göre **yüzde 13** azaldı.
- Bu ayda otomobil ihracatı bir önceki yılın aynı ayına göre **yüzde 27** oranında azalırken, ticari araç ihracatı **yüzde 11** oranında arttı. Traktör ihracatı ise 2021 yılına göre **yüzde 11** artarak bin 371 adet olarak gerçekleşti.

**Taşıt Araçları İhracatı (Adet)**

SEKTÖR / SECTOR	2020	2021	1/1-2021	1/1-2022	2022/2021 %
OTOMOBİL / Pass.Car	596.616	565.361	48.049	34.999	-27,2
<b>OTOMOBİL TOPLAM / Pass. Car Total</b>	<b>596.616</b>	<b>565.361</b>	<b>48.049</b>	<b>34.999</b>	<b>-27,2</b>
KAMYON / Truck	10.333	17.293	998	800	-19,8
KAMYONET / Pick Up	263.767	310.874	25.164	28.351	12,7
OTOBÜS / Bus	6.886	4.749	111	163	46,8
MINİBÜS / Minibus	38.296	37.741	3.159	3.477	10,1
MİDİBÜS / Midibus	640	987	77	9	-88,3
<b>TİCARİ ARAÇLAR TOPLAM / Commercial Vehicle Total</b>	<b>319.922</b>	<b>371.644</b>	<b>29.509</b>	<b>32.800</b>	<b>11,2</b>
<b>TAŞIT ARAÇLARI TOPLAM / Motor Vehicles Total</b>	<b>916.538</b>	<b>937.005</b>	<b>77.558</b>	<b>67.799</b>	<b>-12,6</b>
TRAKTÖR / F.Tractor	13.495	17.038	1.235	1.371	11,0
<b>TRAKTÖR TOPLAM / F.Tractor Total</b>	<b>13.495</b>	<b>17.038</b>	<b>1.235</b>	<b>1.371</b>	<b>11,0</b>
<b>GENEL TOPLAM / GRAND TOTAL</b>	<b>930.033</b>	<b>954.043</b>	<b>78.793</b>	<b>69.170</b>	<b>-12,2</b>

- Uludağ İhracatçı Birlikleri (UİB) verilerine göre, 2022 yılı Ocak ayında toplam ihracat, 2021 yılına göre **yüzde 6** oranında azaldı ve 2,1 milyar \$ oldu. Euro bazında ise **yüzde 1** artarak 1,9 milyar € olarak gerçekleşti.
- Bu dönemde, dolar bazında ana sanayi ihracatı **yüzde 13** oranında azalırken, yan sanayi ihracatı **yüzde 5** oranında arttı.

**Otomotiv Ana ve Yan Sanayi İhracatı (ABD \$)**

Sektör / Sector	2020	2021	OCAK - OCAK / January - January 2021	OCAK - OCAK / January - January 2022	2022 / 2021 %
<b>Toplam Yan Sanayi / Total Component Industry</b>	<b>9.451.378.035,13</b>	<b>11.828.543.645,48</b>	<b>907.067.601,39</b>	<b>951.796.012,38</b>	<b>4,9</b>
İç ve Dış Lastik / Tyres	1.248.005.046,63	1.630.375.443,31	103.072.200,97	128.454.021,32	24,6
Emniyet Camı / Safety Glasses	140.318.241,91	203.192.786,93	14.227.639,97	16.628.353,53	16,9
Motor / Engine	461.449.027,72	296.695.616,13	30.406.890,02	29.166.900,84	-4,1
Akümülatör / Batteries	352.961.830,19	509.418.521,65	32.554.172,23	29.070.585,49	-10,7
Diğer Aksam ve Parça / Spare Parts&Components	7.248.643.888,68	9.188.861.277,46	726.806.698,2	748.476.151,2	3,0
<b>Toplam Ana Sanayi / Total Vehicle Industry</b>	<b>16.490.597.055,37</b>	<b>18.050.043.451,69</b>	<b>1.396.886.971,99</b>	<b>1.220.027.567,48</b>	<b>-12,7</b>
Otobüs / Bus	1.300.660.458,98	1.015.438.742,73	35.455.491,5	25.914.770,07	-26,9
Midibüs-Minibüs / Midibus-Minibus	188.434.401,85	193.988.030,64	9.882.144,62	35.283.968,8	257,0
Otomobil / P.Cars	9.312.088.333,82	9.272.092.055,42	801.495.611,92	622.944.601,34	-22,3
Kamyon-Kamyonet / Truck-Pick Up&Van	4.254.571.750,06	5.420.336.459,32	432.969.301,04	451.731.256,21	4,3
Römork ve Yan Römork / Trailer-Semi Trailer	417.223.779,08	609.835.352,93	36.499.338,75	47.731.783,61	30,8
Çekici / Tractor	602.899.223,51	1.018.404.947,4	52.464.717,36	-	-100,0
Tarımlık Traktörü / Farm Tractor	414.719.108,07	519.947.863,25	28.120.366,8	36.421.187,45	29,5
<b>Toplam / Total</b>	<b>25.941.975.090,5</b>	<b>29.878.587.097,17</b>	<b>2.303.954.573,38</b>	<b>2.171.823.579,86</b>	<b>-5,7</b>

Kaynak: Uludağ İhracatçı Birlikleri. UİB tarafından OSD için özel olarak analiz edilen Otomotiv İhracatı kapsamında; UİB Türkiye Geneli Otomotiv Endüstrisi sınıflandırmasına kıyasla "Römork ve Yarı Römork", "Tarım Traktörü" verileri dahil edilmekte; "Kullanılmış Araçlar", "İki Tekerlekli Taşıtlar", "Demiryolu Taşıtları" hariç tutulmaktadır.

- Türkiye İhracatçılar Meclisi verilerine göre, toplam otomotiv sanayi ihracatı, 2022 yılı Ocak ayında yüzde 13 pay ile ihracat sıralamasında ilk sırada yer aldı.

SEKTÖRLER	1 - 31 OCAK				SON 12 AYLIK			
	2021	2022	Değişim ('22/'21)	Pay(21) (%)	2020 - 2021	2021 - 2022	Değişim ('22/'21)	Pay(21) (%)
<b>Otomotiv Endüstrisi</b>	<b>2.266.225</b>	<b>2.230.189</b>	<b>-1,6</b>	<b>12,7%</b>	<b>25.413.023</b>	<b>29.302.752</b>	<b>15,3</b>	<b>13,0%</b>
Kimyevi Maddeler ve Mamulleri	1.641.033	2.135.683	30,1	12,1%	18.216.665	25.844.700	41,9	11,5%
Çelik	1.052.772	1.630.511	54,9	9,3%	12.522.315	22.916.345	83,0	10,2%
Hazırgiyim ve Konfeksiyon	1.512.905	1.596.441	5,5	9,1%	17.140.732	20.331.174	18,6	9,0%
Demir ve Demir Dışı Metaller	758.808	1.125.175	48,3	6,4%	8.308.942	12.721.509	53,1	5,6%
Elektrik ve Elektronik	894.349	982.940	9,9	5,6%	11.119.185	14.254.298	28,2	6,3%
Hububat, Bakliyat, Yağlı Tohumlar ve Mamulleri	599.473	847.975	41,5	4,8%	7.307.843	9.402.937	28,7	4,2%
Tekstil ve Hammaddeleri	730.164	816.325	11,8	4,6%	7.340.838	10.231.211	39,4	4,5%
Makine ve Aksamları	650.795	713.044	9,6	4,1%	7.565.196	9.476.227	25,3	4,2%
Mobilya, Kağıt ve Orman Ürünleri	453.139	559.231	23,4	3,2%	5.564.320	7.098.414	27,6	3,1%
<b>GENEL İHRACAT TOPLAMI</b>	<b>15.001.242</b>	<b>17.593.077</b>	<b>17,3</b>	<b>100,0</b>	<b>169.637.755</b>	<b>225.367.676</b>	<b>32,9</b>	<b>100,0</b>

Kaynak: TİM