


|   |                       |
|---|-----------------------|
| <br>OTOMOTİV SANAYİİ DERNEĞİ<br>AUTOMOTIVE MANUFACTURERS ASSOCIATION | <b>OSD Özet Rapor</b> |
|   | <b>Temmuz 2022</b>    |

### ÖZET DEĞERLENDİRME – 2022/2021

|              |          | Haziran       |               |             | Ocak - Haziran |                |              |
|--------------|----------|---------------|---------------|-------------|----------------|----------------|--------------|
|              |          | 2021          | 2022          | (%)         | 2021           | 2022           | (%)          |
| Üretim       | Toplam   | 107.234       | 135.424       | <b>26,3</b> | 639.677        | 649.311        | <b>1,5</b>   |
|              | Otomobil | 62.441        | 86.585        | <b>38,7</b> | 416.021        | 382.947        | <b>-8,0</b>  |
| Pazar        | Toplam   | 83.304        | 84.866        | <b>1,9</b>  | 412.044        | 375.683        | <b>-8,8</b>  |
|              | Otomobil | 62.348        | 64.134        | <b>2,9</b>  | 310.325        | 278.282        | <b>-10,3</b> |
| İhracat      | Toplam   | 70.460        | 86.623        | <b>22,9</b> | 461.509        | 466.995        | <b>1,2</b>   |
|              | Otomobil | 40.509        | 55.162        | <b>36,2</b> | 297.130        | 271.054        | <b>-8,8</b>  |
| İhracat (\$) | Toplam   | 2.406.691.457 | 2.817.396.343 | <b>17,1</b> | 14.698.285.753 | 15.477.818.765 | <b>5,3</b>   |
|              | Otomobil | 595.953.545   | 865.559.977   | <b>45,2</b> | 4.822.068.500  | 4.482.757.428  | <b>-7,0</b>  |
| İhracat (€)  | Toplam   | 1.996.169.213 | 2.662.863.327 | <b>33,4</b> | 12.206.883.280 | 14.165.485.077 | <b>16,0</b>  |
|              | Otomobil | 493.617.880   | 818.924.048   | <b>65,9</b> | 4.006.201.040  | 4.108.841.319  | <b>2,6</b>   |

2022 yılı Ocak-Haziran döneminde toplam üretim **yüzde 2** artarken, otomobil üretimi bir önceki yılın aynı dönemine göre **yüzde 8** oranında azaldı. Bu dönemde, toplam üretim 649 bin 311 adet, otomobil üretimi ise 382 bin 947 adet düzeyinde gerçekleşti.

2022 yılı Ocak-Haziran döneminde toplam pazar geçen yılın aynı dönemine göre **yüzde 9** azalarak 375 bin 683 adet düzeyinde gerçekleşti. Bu dönemde otomobil pazarı ise **yüzde 10** oranında azaldı ve 278 bin 282 adet olarak gerçekleşti.

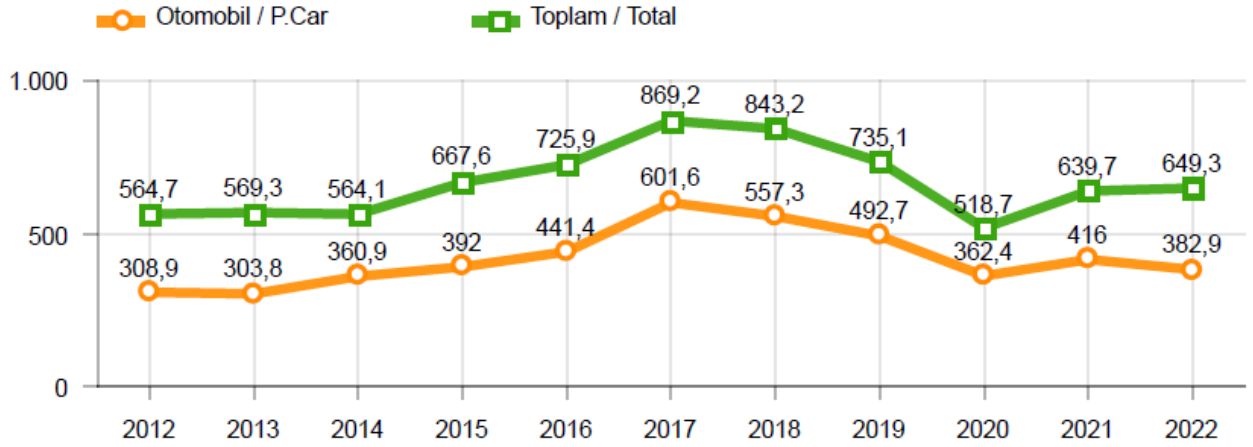
Ticari araç grubunda, 2022 yılı Ocak-Haziran döneminde üretim **yüzde 19**, ağır ticari araç grubunda **yüzde 26** ve hafif ticari araç grubunda **yüzde 18** oranında arttı. 2021 yılı Ocak-Haziran dönemine göre ticari araç pazarı **yüzde 4**, hafif ticari araç pazarı **yüzde 6** azalırken, ağır ticari araç pazarı **yüzde 3** arttı.

2022 yılı Ocak-Haziran döneminde bir önceki yılın aynı dönemine göre, toplam otomotiv ihracatı adet bazında **yüzde 1,2** oranında artarken, otomobil ihracatı ise **yüzde 9** oranında azaldı. Bu dönemde, toplam ihracat 466 bin 995 adet, otomobil ihracatı ise 271 bin 54 adet düzeyinde gerçekleşti.

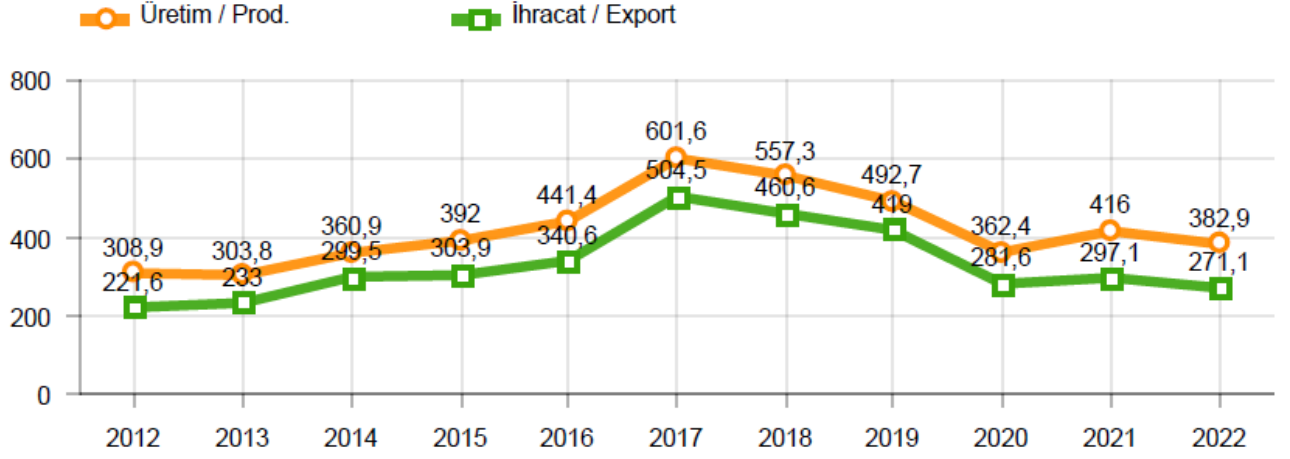
2022 yılı Ocak-Haziran döneminde bir önceki yılın aynı dönemine göre, toplam otomotiv ihracatı Dolar bazında **yüzde 5**, Euro bazında geçen yılın aynı dönemine göre **yüzde 16** arttı. Bu dönemde toplam otomotiv ihracatı 15,5 Milyar \$ olarak gerçekleşirken, otomobil ihracatı **yüzde 7** azalarak 4,5 Milyar \$ seviyesinde gerçekleşti. Euro bazında otomobil ihracatı ise **yüzde 3** artarak 4,1 Milyar € seviyesinde gerçekleşti.

**OTOMOTİV SANAYİİ 2022 YILI NİSAN AYI SONUÇLARI****ÜRETİM**

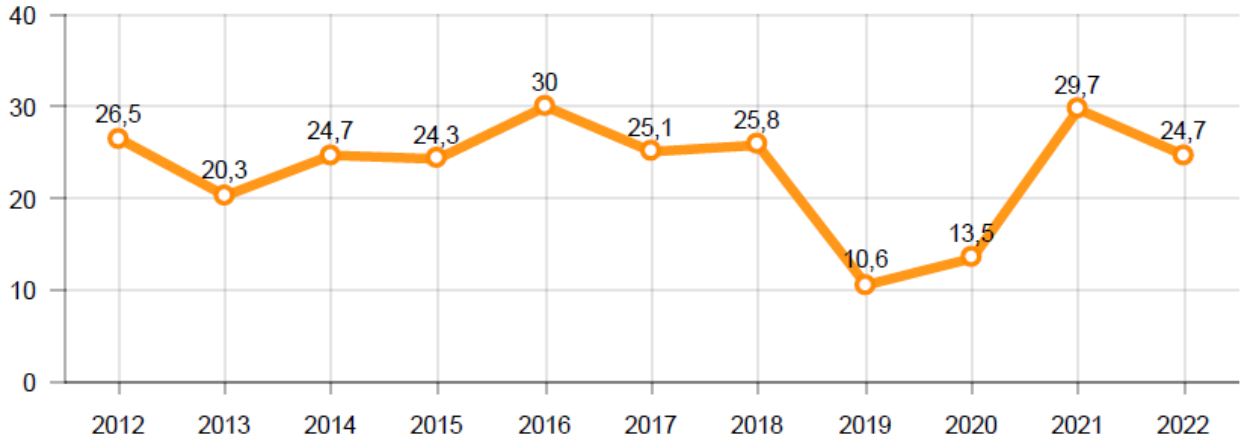
- 2022 yılı Ocak-Haziran döneminde, önceki yılın aynı dönemine göre **yüzde 2** oranında artarak toplam 649 bin 311 adet taşıt aracı üretildi.

**2011-2022 Toplam ve Otomobil Üretim Gelişimi (Ocak-Haziran) (x1000)**

- 2022 yılı Ocak-Haziran döneminde traktör üretimi ile birlikte toplam üretim 673 bin 991 adet olarak gerçekleşti.
- 2021 yılına göre, yük ve yolcu taşıyan ticari araçlar üretimi, 2022 yılı Ocak-Haziran döneminde **yüzde 19** seviyesinde artarken, ürün grubu bazında üretim:
  - Otobüste **yüzde 26**
  - Midibüste **yüzde 70**
  - Kamyonette **yüzde 17**
  - Kamyonda **yüzde 24**
  - Minibüste **yüzde 29** oranlarında arttı.
- 2022 yılı Ocak-Haziran döneminde otomobil üretimi, 2021 yılına göre **yüzde 8** oranında azalarak 382 bin 947 adet düzeyinde gerçekleşti.

**2011-2022 Otomobil Üretim ve İhracat Gelişimi (Ocak-Haziran) (x1000)**

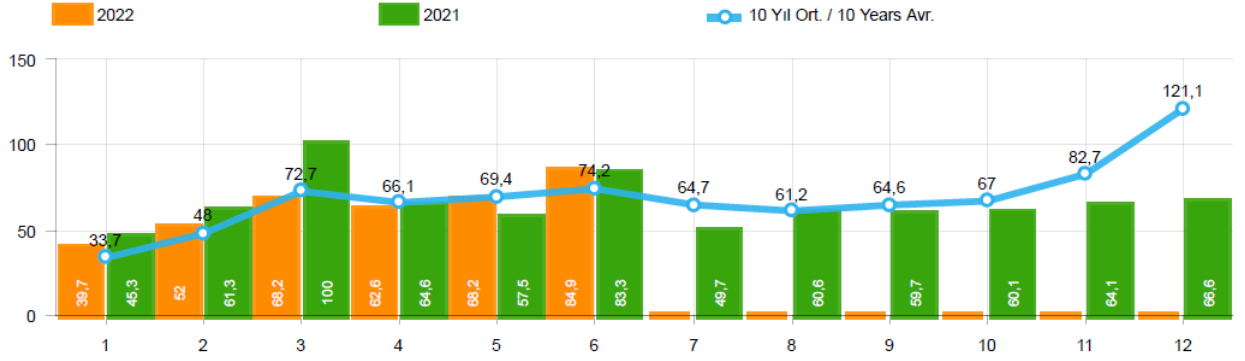
- 2022 yılı Ocak-Haziran döneminde traktör üretimi **yüzde 17** oranında azalarak 24 bin 680 adet oldu.

**2011-2022 Traktör Üretim Gelişimi (Ocak-Haziran) (x1000)**

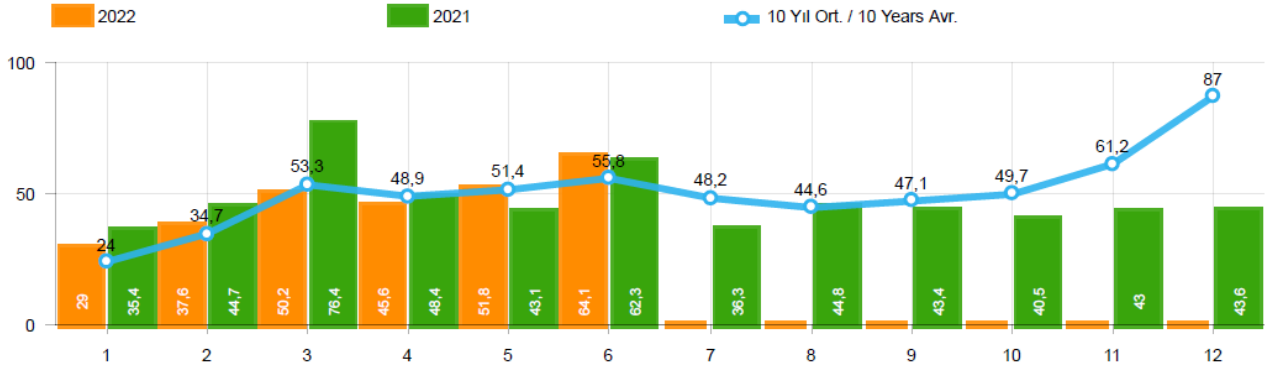
Ocak-Haziran döneminde kapasite kullanım oranları, hafif araçlarda (otomobil + hafif ticari araçlar) **yüzde 67**, kamyon grubunda **yüzde 88**, otobüs-midibüs grubunda **yüzde 33** ve traktörde **yüzde 66** olarak gerçekleşti. Ocak-Haziran döneminde Otomotiv Sanayiinin toplam kapasite kullanım oranı **yüzde 67** oldu.

**PAZAR**

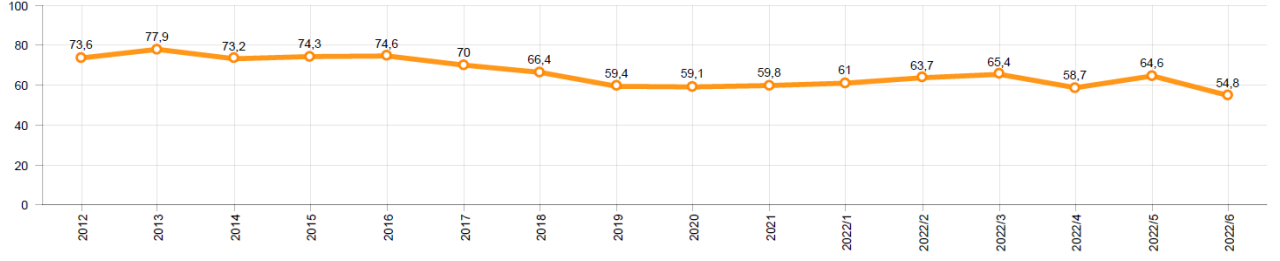
- 2022 yılı Ocak-Haziran döneminde toplam satışlar 2021 yılı aynı dönemine göre **yüzde 9** azalarak 375 bin 683 adet seviyesinde gerçekleşti.

**10 Yıllık Ortalama ve 2022/2021 Toplam Satışlar (Ocak-Haziran) (x1000)**

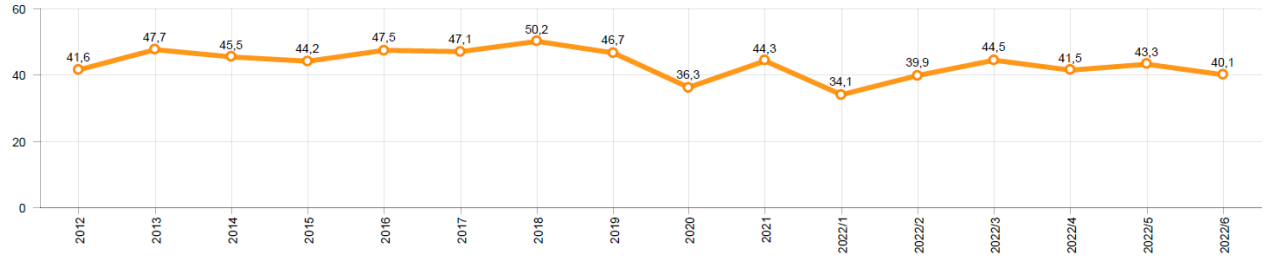
- 2022 yılı Ocak-Haziran döneminde otomobil satışları, 2021 yılı aynı dönemine göre **yüzde 10** oranında azaldı ve 278 bin 282 adet oldu.

**10 Yıllık Ortalama ve 2022/2021 Otomobil Satışları (Ocak-Haziran) (x1000)**

- 2022 yılı Ocak-Haziran döneminde otomobil pazarında ithalatın payı **yüzde 61** olarak gerçekleşti.
  - 2022 yılı Ocak-Haziran döneminde geçen yılın aynı dönemine göre toplam otomobil satışları **yüzde 10**, ithal otomobil satışları **yüzde 9** ve yerli otomobil satışları **yüzde 13** oranlarında azaldı.

**Otomobil Pazarında İthalatın Pazar Payı (%)**

- 2022 yılı Ocak-Haziran döneminde **hafif ticari araç (minibüs + kamyonet)** pazarında ithalatın payı **yüzde 41** olarak gerçekleşti.
  - 2022 yılı Ocak-Haziran döneminde geçen yılın aynı dönemine göre toplam hafif ticari araç satışları **yüzde 6**, ithal hafif ticari araç satışları **yüzde 18** azalırken, yerli hafif ticari araç **yüzde 6** oranında arttı.

**Hafif Ticari Araç Pazarında İthalatın Pazar Payı (%)**

- 2022 yılı Ocak-Haziran döneminde; bir önceki yılın aynı dönemine göre **ağır ticari araç pazarı yüzde 3** artarak 17 bin 779 adet, **kamyon pazarı** paralel seviyede 15 bin 962 adet, **otobüs pazarı yüzde 4** oranında artarak 794 adet düzeyinde ve **midibüs pazarı yüzde 65** oranında artarak bin 23 adet düzeyinde gerçekleşti.
- Son 10 yıllık ortalamalara göre 2022 yılı Ocak-Haziran döneminde, toplam pazar **yüzde 3**, otomobil pazarı **yüzde 4**, ağır ticari araç pazarı **yüzde 10** oranlarında artarken, hafif ticari araç pazarı paralel seviyede gerçekleşti.

| Pazar    | 10 Yıllık Ortalama (x1000) | 2022 (x1000) | Değişim % |
|----------|----------------------------|--------------|-----------|
| Toplam   | 364,1                      | 375,7        | 3,2       |
| Otomobil | 268,1                      | 278,3        | 3,8       |
| HTA      | 79,8                       | 79,6         | -0,3      |
| ATA      | 16,2                       | 17,8         | 9,8       |

Not: Yapılan kapsamlı veri analizi çerçevesinde, veri tabanımızdaki son 10 yıllık Ağır Ticari Araç Pazarı verileri Haziran2018 itibariyle revize edilmiştir.

**İHRACAT**

- 2022 yılı Ocak-Haziran döneminde 271 bin 54 adedi otomobil olmak üzere, toplam üretimin yüzde 72'sini oluşturan 466 bin 995 adet taşıt ihraç edildi. 2022 yılı Ocak-Haziran döneminde gerçekleşen taşıt aracı ihracatı, 2021 yılı aynı dönemine göre **yüzde 1,2** arttı.
- Bu dönemde otomobil ihracatı bir önceki yılın aynı dönemine göre **yüzde 9** azalırken, ticari araç ihracatı ise **yüzde 19** oranında arttı. Traktör ihracatı ise 2021 yılına göre **yüzde 13** artarak 8 bin 906 adet olarak gerçekleşti.

**Taşıt Araçları İhracatı (Adet)**

| SEKTÖR / SECTOR                                  | 2020    | 2021    | 1/6-2021 | 1/6-2022 | 2022/2021 % |
|--|---------|---------|----------|----------|-------------|
| OTOMOBİL / Pass.Car                              | 596.616 | 565.370 | 297.130  | 271.054  | -8,8        |
| OTOMOBİL TOPLAM / Pass. Car Total                | 596.616 | 565.370 | 297.130  | 271.054  | -8,8        |
| KAMYON / Truck                                   | 10.333  | 17.293  | 7.663    | 9.724    | 26,9        |
| KAMYONET / Pick Up                               | 263.767 | 310.874 | 138.019  | 165.017  | 19,6        |
| OTOBÜS / Bus                                     | 6.886   | 4.750   | 1.915    | 2.372    | 23,9        |
| MINİBÜS / Minibus                                | 38.296  | 37.741  | 16.468   | 18.412   | 11,8        |
| MİDİBÜS / Midibus                                | 640     | 987     | 314      | 416      | 32,5        |
| TİCARİ ARAÇLAR TOPLAM / Commercial Vehicle Total | 319.922 | 371.645 | 164.379  | 195.941  | 19,2        |
| TAŞIT ARAÇLARI TOPLAM / Motor Vehicles Total     | 916.538 | 937.015 | 461.509  | 466.995  | 1,2         |
| TRAKTÖR / F.Tractor                              | 13.495  | 17.038  | 7.900    | 8.906    | 12,7        |
| TRAKTÖR TOPLAM / F.Tractor Total                 | 13.495  | 17.038  | 7.900    | 8.906    | 12,7        |
| GENEL TOPLAM / GRAND TOTAL                       | 930.033 | 954.053 | 469.409  | 475.901  | 1,4         |

- Uludağ İhracatçı Birlikleri (UİB) verilerine göre, 2022 yılı Ocak-Haziran döneminde toplam otomotiv ihracatı, 2021 yılına göre **yüzde 5** oranında artarak 15,5 milyar \$ oldu. Euro bazında ise **yüzde 16** artarak 14,2 milyar € olarak gerçekleşti.
- Bu dönemde, dolar bazında ana sanayi ihracatı **yüzde 4** oranında, tedarik sanayi ihracatı da **yüzde 7** oranında arttı.

**Otomotiv Ana ve Tedarik Sanayi İhracatı (ABD \$)**

| Sektör / Sector                               | 2020              | 2021              | OCAK - HAZİRAN / January - June 2021 | OCAK - HAZİRAN / January - June 2022 | 2022 / 2021 % |
|---|-------------------|-------------------|--------------------------------------|--------------------------------------|---------------|
| Toplam Yan Sanayi / Total Component Industry  | 9.451.378.035,13  | 11.828.543.645,48 | 6.019.680.676,49                     | 6.426.252.902,54                     | 6,8           |
| İç ve Dış Lastik / Tyres                      | 1.248.005.046,63  | 1.630.375.443,31  | 784.903.259,82                       | 911.845.754,9                        | 16,2          |
| Emniyet Camı / Safety Glasses                 | 140.318.241,91    | 203.192.786,93    | 97.057.551,82                        | 119.838.176,12                       | 23,5          |
| Motor / Engine                                | 461.449.027,72    | 296.695.616,13    | 171.900.510,12                       | 141.680.466,05                       | -17,6         |
| Akümülatör / Batteries                        | 352.961.830,19    | 509.418.521,65    | 224.116.711,71                       | 256.580.808,33                       | 14,5          |
| Diğer Aksam ve Parça / Spare Parts&Components | 7.248.643.888,68  | 9.188.861.277,46  | 4.741.702.643,02                     | 4.996.307.697,14                     | 5,4           |
| Toplam Ana Sanayi / Total Vehicle Industry    | 16.490.597.055,37 | 18.050.043.451,69 | 8.678.605.076,76                     | 9.051.565.892,71                     | 4,3           |
| Otobüs / Bus                                  | 1.300.660.458,98  | 1.015.438.742,73  | 411.066.595,05                       | 442.982.233,03                       | 7,8           |
| Midibüs-Minibus / Midibus-Minibus             | 188.434.401,85    | 193.988.030,64    | 75.205.864,74                        | 88.775.714,41                        | 18,0          |
| Otomobil / P.Cars                             | 9.312.088.333,82  | 9.272.092.055,42  | 4.822.086.500,12                     | 4.482.757.427,96                     | -7,0          |
| Kamyon-Kamyonet / Truck-Pick Up&Van           | 4.254.571.750,06  | 5.420.336.459,32  | 2.399.718.433,65                     | 2.791.353.594,76                     | 16,3          |
| Römork ve Yarı Römork / Trailer-Semi Trailer  | 417.223.779,08    | 609.835.352,93    | 277.871.716,99                       | 358.364.665,51                       | 29,0          |
| Çekici / Tractor                              | 602.899.223,51    | 1.018.404.947,4   | 454.874.787,61                       | 610.560.802,86                       | 34,2          |
| Tarımlı Traktör / Farm Tractor                | 414.719.108,07    | 519.947.863,25    | 237.781.178,6                        | 276.771.424,18                       | 16,4          |
| Toplam / Total                                | 25.941.975.090,5  | 29.878.587.097,17 | 14.698.285.753,25                    | 15.477.818.765,25                    | 5,3           |

Kaynak: Uludağ İhracatçı Birlikleri. UİB tarafından OSD için özel olarak analiz edilen Otomotiv İhracatı kapsamında; UİB Türkiye Geneli Otomotiv Endüstrisi sınıflandırmasına kıyasla "Römork ve Yarı Römork", "Tarım Traktörü" verileri dahil edilmekte; "Kullanılmış Araçlar", "İki Tekerlekli Taşıtlar", "Demiryolu Taşıtları" hariç tutulmaktadır.

- Türkiye İhracatçılar Meclisi verilerine göre, toplam otomotiv sanayi ihracatı, 2022 yılı Ocak-Haziran döneminde yüzde 12,1 pay ile sektörel ihracat sıralamasında ikinci sırada yer aldı.

| SEKTÖREL BAZDA İHRACAT RAKAMLARI -1.000 \$     |                   |                   |                   |              |                     |                    |                   |              |                    |                    |                   |              |
|--|-------------------|-------------------|-------------------|--------------|---------------------|--------------------|-------------------|--------------|--------------------|--------------------|-------------------|--------------|
| SEKTÖRLER                                      | 1 - 30 HAZİRAN    |                   |                   |              | 1 OCAK - 30 HAZİRAN |                    |                   |              | SON 12 AYLIK       |                    |                   |              |
|  | 2021              | 2022              | Değişim ('22/'21) | Pay(22) (%)  | 2021                | 2022               | Değişim ('22/'21) | Pay(22) (%)  | 2020 - 2021        | 2021 - 2022        | Değişim ('22/'21) | Pay(22) (%)  |
| Kimyevi Maddeler ve Mamulleri                  | 2.369.633         | 3.190.454         | 34,6              | 13,6%        | 11.977.358          | 16.748.425         | 39,8              | 13,3%        | 21.695.795         | 30.107.910         | 38,8              | 12,2%        |
| <b>Otomotiv Endüstrisi</b>                     | <b>2.350.261</b>  | <b>2.771.004</b>  | <b>17,9</b>       | <b>11,8%</b> | <b>14.379.660</b>   | <b>15.261.232</b>  | <b>6,1</b>        | <b>12,1%</b> | <b>29.135.378</b>  | <b>30.216.400</b>  | <b>3,7</b>        | <b>12,3%</b> |
| Çelik  | 2.007.805         | 2.301.870         | 14,6              | 9,8%         | 9.153.325           | 11.896.092         | 30,0              | 9,5%         | 15.812.607         | 25.010.389         | 58,2              | 10,2%        |
| Hazırlanmış ve Konfeksiyon                     | 1.801.836         | 1.972.274         | 9,5               | 8,4%         | 9.425.070           | 10.795.597         | 14,5              | 8,6%         | 19.568.015         | 21.612.332         | 10,4              | 8,8%         |
| Demir ve Demir Dışı Metaller                   | 1.125.694         | 1.346.487         | 19,6              | 5,8%         | 5.683.208           | 7.817.262          | 37,6              | 6,2%         | 10.181.544         | 14.492.760         | 42,3              | 5,9%         |
| Elektrik ve Elektronik                         | 1.304.150         | 1.359.402         | 4,2               | 5,8%         | 6.867.595           | 7.343.976          | 6,9               | 5,8%         | 13.211.500         | 14.638.192         | 10,8              | 5,9%         |
| Hububat, Bakliyat, Yağlı Tohumlar ve Mamulleri | 764.394           | 998.502           | 30,6              | 4,3%         | 4.142.412           | 5.446.214          | 31,5              | 4,3%         | 7.962.602          | 10.451.110         | 31,3              | 4,2%         |
| Tekstil ve Hammaddeleri                        | 898.569           | 983.945           | 9,5               | 4,2%         | 4.862.674           | 5.391.858          | 10,9              | 4,3%         | 9.014.522          | 10.671.322         | 18,4              | 4,3%         |
| Makine ve Aksamları                            | 827.015           | 906.692           | 9,6               | 3,9%         | 4.501.378           | 4.968.057          | 10,4              | 3,9%         | 8.685.329          | 9.878.882          | 13,7              | 4,0%         |
| Mobilya, Kağıt ve Orman Ürünleri               | 613.094           | 801.189           | 30,7              | 3,4%         | 3.208.254           | 4.122.691          | 28,5              | 3,3%         | 6.282.035          | 7.905.213          | 25,8              | 3,2%         |
| <b>GENEL İHRACAT TOPLAMI</b>                   | <b>19.740.824</b> | <b>23.394.585</b> | <b>18,5</b>       | <b>100,0</b> | <b>104.878.701</b>  | <b>125.863.711</b> | <b>20,0</b>       | <b>100,0</b> | <b>199.457.689</b> | <b>246.202.785</b> | <b>23,4</b>       | <b>100,0</b> |

Kaynak: TİM – Sektörel ihracat sıralaması ilk 10 sektör